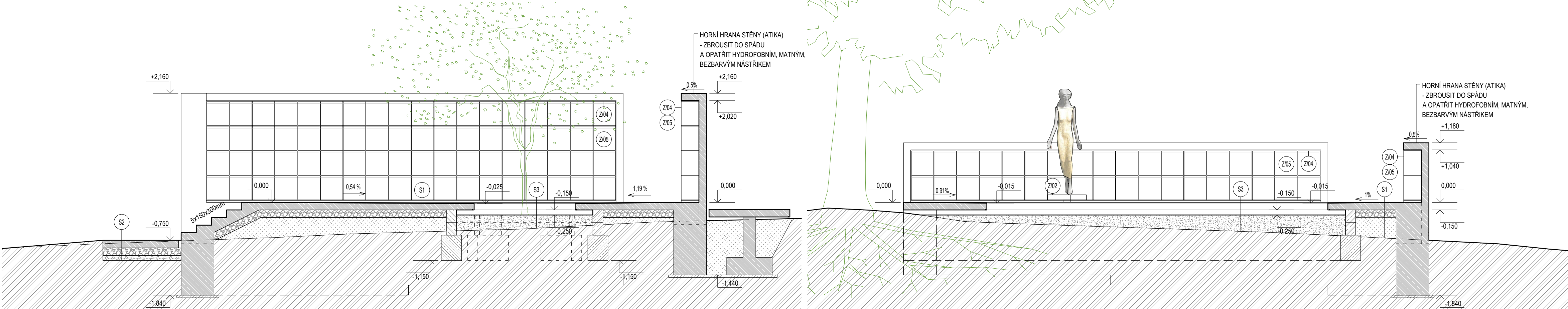
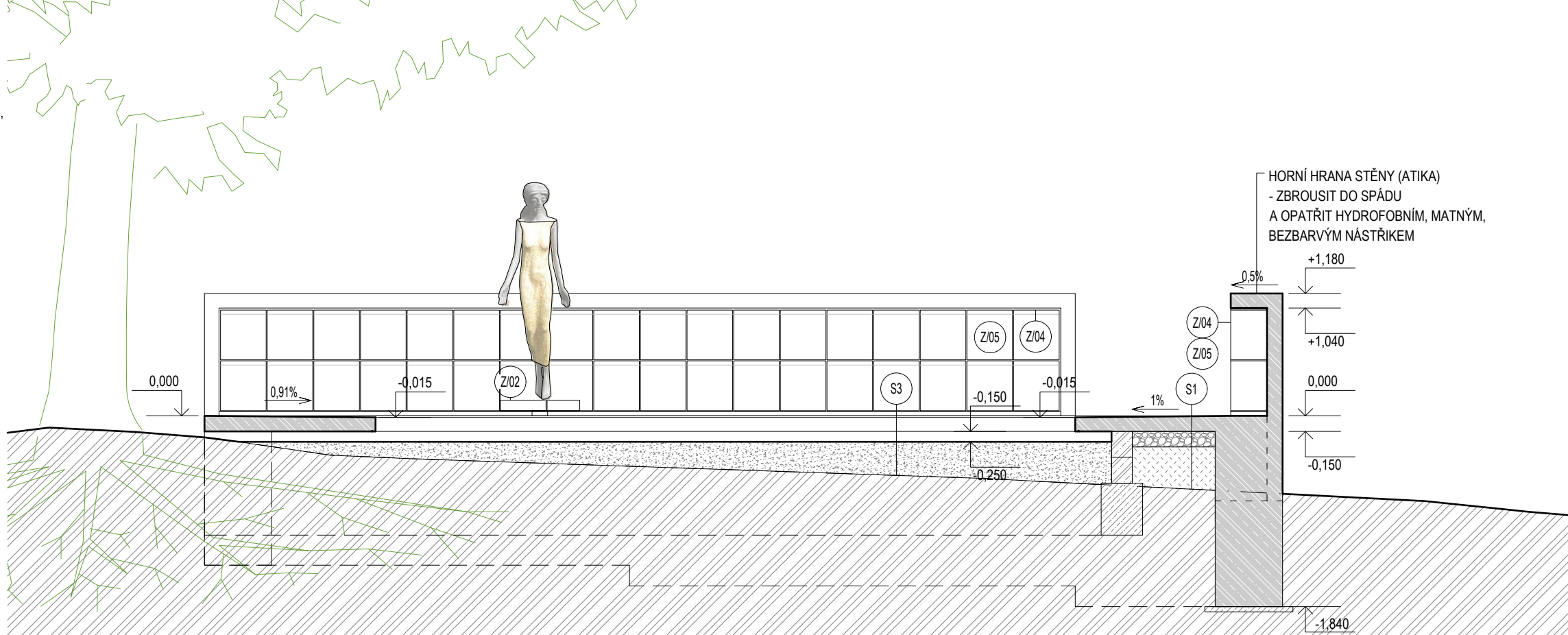


ŘEZ A-A



ŘEZ B-B



ŘEZ C-C

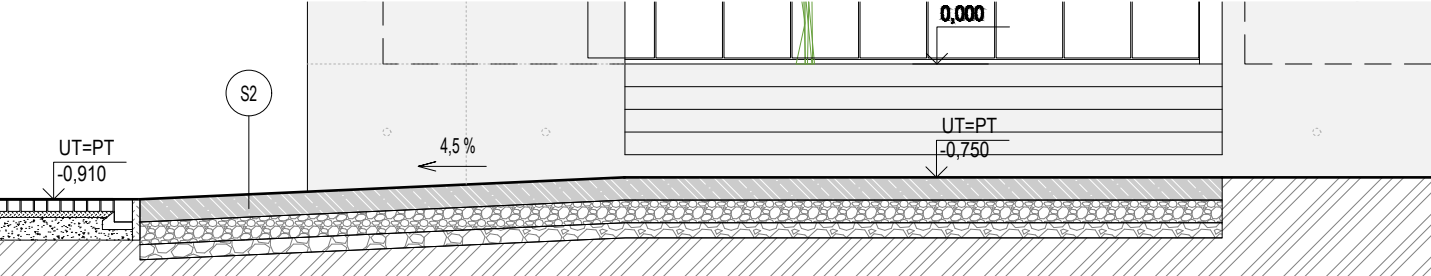
LEGENDA MATERIÁLŮ:

	ROSTLÝ TERÉN
	NOVÉ KONSTRUKCE - ŽELEZOBETON
	ŠTERKOPISEK/KAMENIVO
	NÁSYP
	ORNICE

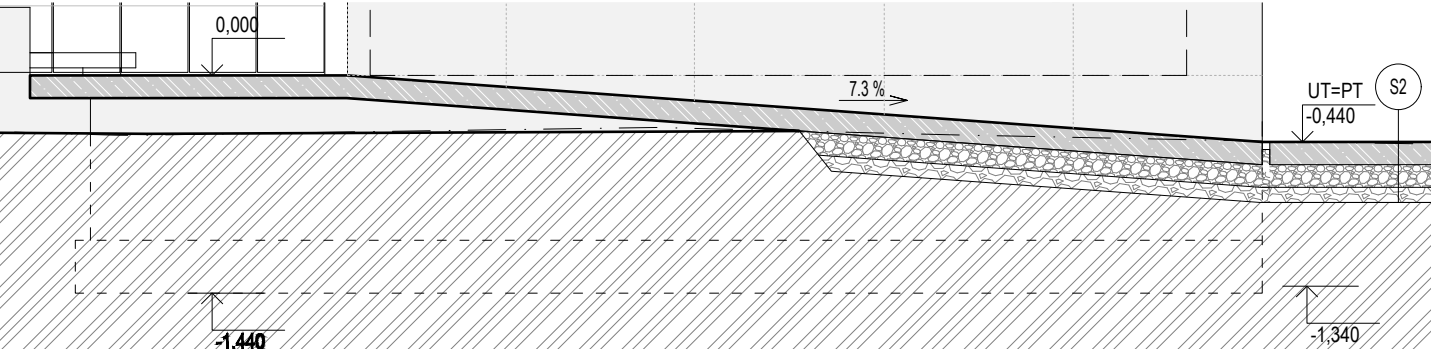
S1 - platforma - beton na terénu	
- jemně kartáčovaný betonový kryt viz. Statika	125-150 mm (ve spádu)
- šterkopisek / kamenivo (fr. 4-32)	150 mm
- zemina hutněná - násyp hutnit po vrstvách po 30cm	0-420 mm (Ø210mm)
- podklad rostlý terén	
Poznámka:	
- Použití: zpevněné plochy ve spádu min. 0,5%, pro převážně pěší provoz.	
- pod deskou bude proveden hutněný polštář min. tl. 150 mm s konečným hutněním min. $E_{def,z}=30MPa$ ($E_{def,z}/E_{def,z}=2,5$)	

S2 - chodník - beton na terénu	
- jemně kartáčovaný betonový kryt viz. Statika	150 mm
- šterkopisek / kamenivo (fr. 4-32)	150 mm
- šterkopisek / kamenivo (fr. 32-63)	100 mm
- podklad rostlý terén	
Poznámka:	
- Použití: zpevněné plochy ve spádu min. 0,5%, pro převážně pěší provoz.	
- pod deskou bude proveden hutněný polštář min. tl. 150 mm s konečným hutněním min. $E_{def,z}=30MPa$ ($E_{def,z}/E_{def,z}=2,5$)	

S3 - rozptylová loučka - tráva	
- dosyp ornice rozptylové loučky + osetí travním semenem viz. Sadové úpravy	0-465 mm (Ø232,5mm)
- podklad rostlý terén	



ŘEZ D-D



ŘEZ E-E

Souřadnicový systém S-JTSK
±0,000=347,05 výškový systém Bpv

HŘBITOV LITOMYŠL - KOLUMBÁRIUM A ROZPTYLOVÁ LOUČKA

stavebník: Město Litomyšl, Bratři Štastných 1000, 570 20 Litomyšl
místo stavby: Prokešova, Litomyšl, 570 01, parc. č. 783, k.ú. Litomyšl

Kuba & Pilar architekti s.r.o.
Kopečná 58, 602 00 Brno
tel.: 543 215 921
e-mail: atelier1@kuba-pilar.cz

zodpovědný projektant stavby:	Akad. arch. Ladislav Kuba	stupeň:	DSP
hlavní architekt projektu:	Akad. arch. Ladislav Kuba	datum:	01/2025
projektant části:	Kuba & Pilar architekti s.r.o.	měřítko:	1:50
zodpovědný projektant části:	Akad. arch. Ladislav Kuba	formát:	4xA4
vypracoval:	Ing. arch. Patrik Obr		
část:	Dokumentace objektů	označení části:	D
stavební objekt:	Kolumbárium a rozptylová loučka	označení objektu:	SO 01
část stavebního objektu:	Architektonicko - stavební řešení	označení části objektu:	SO 01.1

ŘEZY

č. KOL-DSP-SO 01.1-201-00R